



РЕГИОНАЛЬНЫЙ ЦЕНТР КОМПЕТЕНЦИЙ  
В СФЕРЕ ПРОИЗВОДИТЕЛЬНОСТИ ТРУДА

Автономная некоммерческая организация  
**«Белгородский центр развития  
инноваций и модернизации  
производственных систем»  
(АНО «Центр развития производства»)**

308033, г. Белгород, ул. Королева, 2а  
тел./факс: (4722) 52-95-93

14.08.2020 № 186/02/08-20

на № \_\_\_\_\_ от \_\_\_\_\_

**Генеральному директору  
ООО Завод «Краски КВИЛ»**

**Ковалёву К.В.**

**Уважаемый Константин Викторович!**

По результатам заочного этапа конкурса «Лучшие практики наставничества Белгородской области – 2019» в номинации «Наставничество в области повышения производительности труда» победил наставник ООО Завод «Краски КВИЛ» Галушко Артём Андреевич.

С уважением,  
Руководитель РЦК

**Е.Е. Сидоренко**

Семернин Максим Александрович  
+7(920) 567-22-23



Департамент  
экономического развития  
Белгородской области



## КОНКУРС

«Лучшие практики наставничества  
Белгородской области – 2019»

Номинация:

**«Наставничество в области повышения  
производительности труда»**

Галушко Артём Андреевич

*ФИО, должность наставника*

ООО Завод «Краски КВИЛ»

*Наименование предприятия*

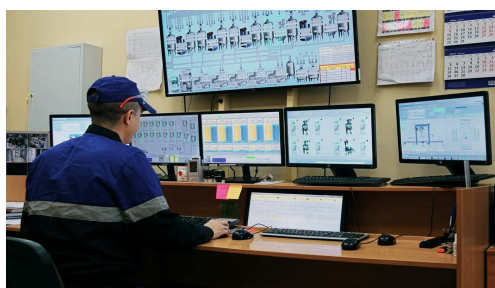
2019 год

Приложение к ЗАЯВКЕ  
на участие в конкурсе «Лучшие практики  
наставничества Белгородской области – 2019»

Н Н  
Н Н Н  
Н Н

#новаяжизньмоегодела

# Информация о предприятии



*История Завода «Краски КВИЛ» берет начало в 1993 году. Сегодня это высокотехнологичный промышленный холдинг, специализирующийся на производстве современных лакокрасочных материалов. Ассортимент Завода «Краски КВИЛ» сегодня насчитывает свыше 100 видов лакокрасочных материалов строительного, бытового и промышленного назначения.*

*Завод «Краски КВИЛ» выпускает материалы: для окраски фасадов, интерьеров, крыш, бетонных полов, для разметки дорог, для защиты деревянных поверхностей -тонированные и прозрачные пропитки и лаки, огнебиозащитные составы, для защиты металла от коррозии — грунтовки, грунт-эмали, эмали. Выпускаемые торговые марки — широко представлены в оптовой и розничной сетях России, Украины, Беларуси, Молдовы, Грузии, стран Балтии и Средней Азии.*

**Обоснование необходимости внедрения прогрессивных технологий и требования к ним.**

- 1. Повышение эффективности работы производства.*
- 2. Необходимость предприятий в легком, доступном и наглядном инструменте планирования производственных процессов.*
- 3. Возможность интеграции в существующую систему автоматизации.*
- 4. Использование при решении задач проекта подходов программного и математического моделирования.*



# Описание практики наставничества



- 1. Цель наставничества.** *Повышение производительности участка фасовки продукции за счет разработки и внедрения программного продукта, позволяющего максимально эффективно планировать процесс фасовки, используя имеющиеся производственные мощности, а также моделировать процесс изменяя численность персонала и количество задействованного фасовочного оборудования.*
- 2. Назначение программного продукта.** *Планирование работы участка фасовки ЛКМ с учетом имеющегося оборудования и персонала с максимальной эффективностью. Представление общего плана в виде диаграммы Ганта, а также формирование маршрутных листов для всех участников процесса фасовки. Моделирование работы участка фасовки при различном количестве задействованного оборудования и численности персонала.*
- 3. Новизна предлагаемых в проекте решений.** *Программный продукт включает в себя оригинальные алгоритмические и программные решения, основанные на современных методах планирования и оптимизации производственных процессов. Для многопользовательской работы программы, реализован доступ к локальной сети предприятия и доступ к серверу баз данных (БД).*

# Эффективность практики наставничества



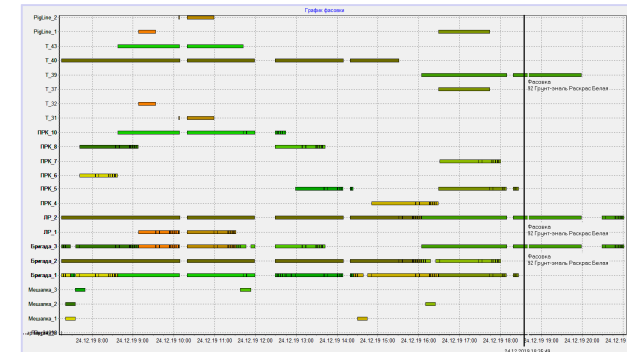
Планирование фасовки

Подготовительные операции		Завершающие операции		Параметры тары		Фасовочные аппараты		Сносители			
ID	Название	ID	Название	ID	Объем(Взвеш.)	Взвеш.(Взвеш.)	Номер	Название	ID	Название	Дата
1	Транспортировка деки к диску	1	Экв. фильтр	1	0,5	2	1	ПРК-1	31	T31	
2	Добавление на весовы	2	Экв. аппарате	2	1	3,0	2	ПРК-2	32	T32	
3	Подача тары к крышке эвкво.р.р	3	Трансп. грязного растворителя	3	2	5,0	3	ПРК-3	33	T33	
4	Транспортировка деки к аппарату	4	Вывоз ГП	4	3	6,2	4	ПРК-4	34	T34	
		5	Остатки тары	5	20	41	5	ПРК-5	35	T35	

ID	Период	Продукт	Период	Сносители	Аппарат	Дата_отпуска	Объем(Масса)	Колво(л)	Виторг(л)	Объем(Масса)	Колво(л)	Виторг(л)	Объем(Масса)	Колво(л)			
1	2	Эмаль ПР-115 Красно-Белая	15	40	2	2019-12-24	1	0,8	4044	1	2	1,8	420	1	3	2,7	1224
2	18	ЭМАЛЬ АНТИКОРР. МОЛОТКОВ	15	0	0	2019-12-25	1	0,8	540	1	3	2,5	102	1	0	0	0
3	33737	грунтовка ПР-021 ТКР-КОР/руди	15	32	1	2019-12-26	50	60	29	0	0	0	0	0	0	0	0
4	33735	грунтовка ПР-021 ТКР-КОР/руди	15	31	1	2019-12-27	50	60	46	0	0	0	0	0	0	0	0
5	33782	базы КОРРОБД./ПЕНТАЛ-АМОР	15	37	5	2020-01-21	10	14	144	0	0	0	0	0	0	0	0
6	82	Грунт-эмаль Роскосмос-Белая	15	39	2	2020-01-20	5	6	40	0	1	0,9	584	1	2	1,9	420
7	34138	ЭМАЛЬ ПР-115 МАЙВЕРС. ЗЕЛЕ	15	0	5	2020-01-20	20	20	31	0	3	2,8	132	1	0	0	0
8	34025	Грунт-ЭМАЛЬ КОРРОБД./БЕЛЫ	15	0	4	2020-01-20	1	0,8	594	1	2	1,9	258	1	0	0	0
9	113	Эмаль БИММУР/Роскосмос-Белая	15	0	7	2020-01-20	1	0,8	252	1	3	2,7	330	1	0	0	0
10	34059	БАЗА ЭМАЛЬ С МОЛОТ. ЭФ. М1	15	0	0	2020-01-21	20	12,8	58	0	0	0	0	0	0	0	0

!!! Запланировать!!!



## 1. Результативность практики.

- Экспериментально доказанная сходимость результатов работы программного продукта с реальными производственными процессами 93%.
- Повышение производительности труда в случае применения программного продукта более чем на 30%.
- Вхождение проекта в число лучших практик в рамках национального проекта «Производительность труда и поддержка занятости» проводимого при участии федерального центра компетенций в сфере производительности труда под названием «Оптимизация работы операторов участка упаковки красок в жестяные банки 1-10л».

**2. Возможность тиражирования практики.** Программный продукт может найти широкое применение в любой промышленной отрасли. Основными потребителями выступают производители лакокрасочных материалов, однако, программа может быть адаптирована под любое производство с большим количеством наименований выпускаемой продукции.